

**Armlehnstuhl Stapelbar /
Barhocker**

Gestell: aus hochresistentem eloxiertem Aluminiumrohr Ø 25 mm matt, poliert oder epoxylackiert.

Sitzrahmen: Aluminiumdruckguss epoxylackiert alufarbig.

Sitz und Rücken aus recyclefähigem Polypropylen.

Distanzgleiter und Gleiter: recyclefähiges Kunststoff.

**Awards:**

2004 / Italy - Selected for the "Coffee Design" collection by the Triennale di Milano Breeze sales reaches 1.000.000 units.

2000 / Italy - Selected for Commemorative Stamp Collection by the Italian Postal Service.

1996 / Germany - Vitra Design Museum.
Greece - Thessaloniki Design museum.
USA - I.D. Design Distinction Award
I.I.D.A. Apex Product Design Ward
Germany - High Design Quality Award
I.F. Industrie Forum Design Award
Red Dot Design Award from
Design-Zentrum Nordrhein Westfalen.



	Artikel	Ausführung	Stück/Kartonmass Kubikmeter Bruttogewicht Nettogewicht
Armlehnstuhl	S0466 S0466 E	Kunststoff Ausführung für den Aussenbereich	4 Stk./ 59x62x98 cm 0,36 m ³ 20,5 Kg 4,3 Kg
Barhocker H. 60 cm	G0523 G0523 E	Kunststoff Ausführung für den Aussenbereich	1 Stk./ 59x54x97 cm 0,31 m ³ 7 Kg 5 Kg
Barhocker H. 75 cm	G0524 G0524 E	Kunststoff Ausführung für den Aussenbereich	1 Stk./ 59x56x112 cm 0,38 m ³ 8,7 Kg 5,6 Kg

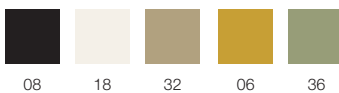
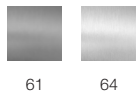
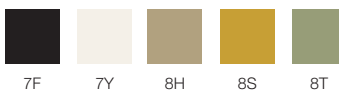
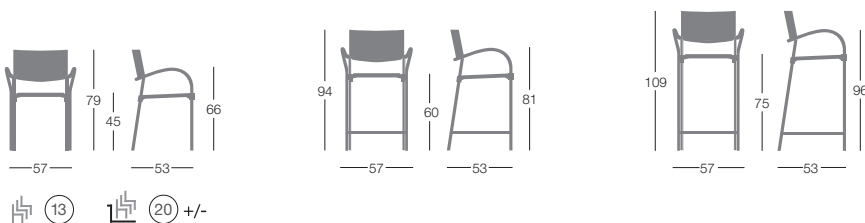
Zubehör / Aufpreis

Metall-Reihenverbindung Alu-Farbig 58
MGANBREEZE

Transportwagen für Stapelstühle (Art.C0514)

Aufpreis

Sitz und Rücken in feuerhemmend
WICHTIG: Feuerhemmende Zusatzstoffe können leichte
Farbabweichungen verursachen

Ausführung**Gestell lackiert****Gestell Aluminium eloxiert****Polypropylen****Abmessungen****Brandschutzzertifikate**

Breeze meets Class 1 Standards by the Italian Minister of Interior.

Widerstandstest**Mod. Breeze S0466 (all versions)**

UNI 5687/73 - seat Gestell durability to corrosion: 120 H.

Mod. Breeze S0466 (Barhockers version not included)

ANSI-BIFMA 5. 1-1993/6 - back impact test
ANSI-BIFMA 5. 1-1993/9 - seat drop test
ANSI-BIFMA 5. 1-1993/12 - cyclic seat impact test
ANSI-BIFMA 5. 1-1993/13 - stability test
ANSI-BIFMA 5. 1-1993/14 - vertical arm strength test
ANSI-BIFMA 5. 1-1993/15 - horizontal arm strength test
ANSI-BIFMA 5. 1-1993/17 - back durability test
ANSI-BIFMA 5. 1-1993/19 - leg strength/front load test
ANSI-BIFMA 5. 1-1993/20 - leg strength/side load test
UNI 8587-84 - back strength test
UNI 9083-87 - cyclic fall-down test
UNI 9088-87-84 - leg strength/side load test
UNI 9089-87 - back impact test
UNI 9089/87 - arm impact test
UNI 8589-84 - vertical arm strength test
UNI 8590-84 - horizontal arm strength test
UNI 8584-84 - back durability test
UNI 8585-84 - seat impact test
UNI 8586-84 - cyclic seat impact test
EN 1022/96 - stability test