

**Stofffarben** · Fabric Colours · Stofkleuren



Sie haben die Wahl · It's your choice · U heeft de keuze



**04022 (F2)**  
Crisp



**04604 (F1)**  
Crisp



**04605 (F0)**  
Crisp



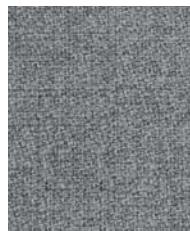
**04211 (F5)**  
Crisp



**04712 (F4)**  
Crisp



**60011 (V2)**  
Step Melange



**60004 (V3)**  
Step Melange



**67004 (V1)**  
Step Melange



**68119 (V0)**  
Step Melange



**64013 (V4)**  
Step Melange



**Gabriel®**

[www.gabriel.dk](http://www.gabriel.dk)



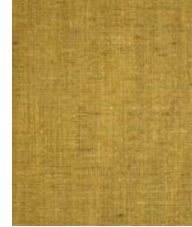
**4533 (Y1)**  
**Harper**



**5431 (Y0)**  
**Harper**



**4520 (Y3)**  
**Harper**






**6625 (Y5)**  
**Harper**



**3522 (Y4)**  
**Harper**

## Technische Daten · Technical specifications · Specificaties

	Crisp	Step Melange	Harper
<b>Zusammensetzung</b> <b>Composition</b> <b>Sammenstelling</b>	93% Wolle / 5% Polyamid 93% wol / 5% polyamid	100% Trevira 100% trevira	100% Trevira 100% trevira
<b>Breite</b> <b>Width</b> <b>breedte</b>	140 cm nutzbare Breite 140 cm minimum 140 cm bruikbare breedte	140 cm nutzbare Breite 140 cm minimum 140 cm bruikbare breedte	150 cm nutzbare Breite 150 cm minimum 150 cm bruikbare breedte
<b>Gewicht</b> <b>Weight</b> <b>gewicht</b>	460 g/lfd.M 460 g/lin.m 460 g/strekkende meter	470 g/lfd.M 470 g/lin.m 470 g/strekkende meter	365 g/m <sup>2</sup>
<b>Garantie</b> <b>Warranty</b> <b>garantie</b>	10 Jahre Garantie 10 year warranty 10 jaar garantie	10 Jahre Garantie 10 year warranty 10 jaar garantie	5 Jahre Garantie 5 year warranty 5 jaar garantie
<b>Feuersicherung</b> <b>Flammability</b> <b>ontvlambaarheid</b>	BS EN 1021 1 & 2, BS 5852 Part 11,0 Class Uno UNI 9175 Class1/EMME, IMO MSC 307(88) Annex 1 part 8  <i><b>Bemerkung:</b> Schwerentflammbarkeit hängt von verwendeten Komponenten ab.</i> <i><b>Note:</b> Flammability performance is dependent on components used</i> <i><b>opmerking:</b> ontvlambaarheid is afhankelijk van de gebruikte componenten</i>	BS EN 1021 1 & 2, BS 5852 Crib 5, DIN 4102 B1, IMO MSC 307 (88) Annex 1 part 8  <i><b>Bemerkung:</b> Schwerentflammbarkeit hängt von verwendeten Komponenten ab.</i> <i><b>Note:</b> Flammability performance is dependent on components used</i> <i><b>opmerking:</b> ontvlambaarheid is afhankelijk van de gebruikte componenten</i>	BS EN 1021 1 & 2, BS 5852 Crib 5, DIN 4102-1 B1, IMO FTP Code 2010: Part 8, NF P 92 503-507, M1  <i><b>Bemerkung:</b> Schwerentflammbarkeit hängt von verwendeten Komponenten ab.</i> <i><b>Note:</b> Flammability performance is dependent on components used</i> <i><b>opmerking:</b> ontvlambaarheid is afhankelijk van de gebruikte componenten</i>
<b>Lichtechtheit</b> <b>Light Fastness</b> <b>lichtvastheid</b>	1 - 8 (max. 8 EN ISO 105 - B02)	1 - 8 (max. 8 EN ISO 105 - B02)	5 - 7 (max. 8 EN ISO 105 - B02)
<b>Reibechtheit</b> <b>Fastness to Rubbing</b> <b>wrijftechtheid</b>	Nass & Trocken= 1 - 5, max. 5 EN ISO 105 x 12 Wet & Dry= 1 - 5, max. 5 EN ISO 105 x 12 nat & droog= 1 - 5, max. 5 EN ISO 105 x 12	Nass & Trocken= 1 - 5, max. 5 EN ISO 105 x 12 Wet & Dry= 1 - 5, max. 5 EN ISO 105 x 12 nat & droog= 1 - 5, max. 5 EN ISO 105 x 12	Nass= 4, Trocken= 4 - 5 EN ISO 105 x 12 Wet=4, Dry= 4 - 5 EN ISO 105 x 12 nat= 4, droog= 4-5 EN ISO 105 x 12
<b>Reinigung</b> <b>Cleaning</b> <b>reiniging</b>			

### Farbabweichungen Variations in shade kleurafwijkingen

Handelsübliche Farbabweichungen können auftreten und berechtigen nicht zur Reklamation.  
Batch to batch variations in shade may occur within commercial tolerances.  
Commerciële kleurafwijkingen kunnen optreden en worden als klacht niet rechtvaardigt.